

Fig.1. Încrușarea de reproducere cu tipul de Crimeea pentru lână-carne

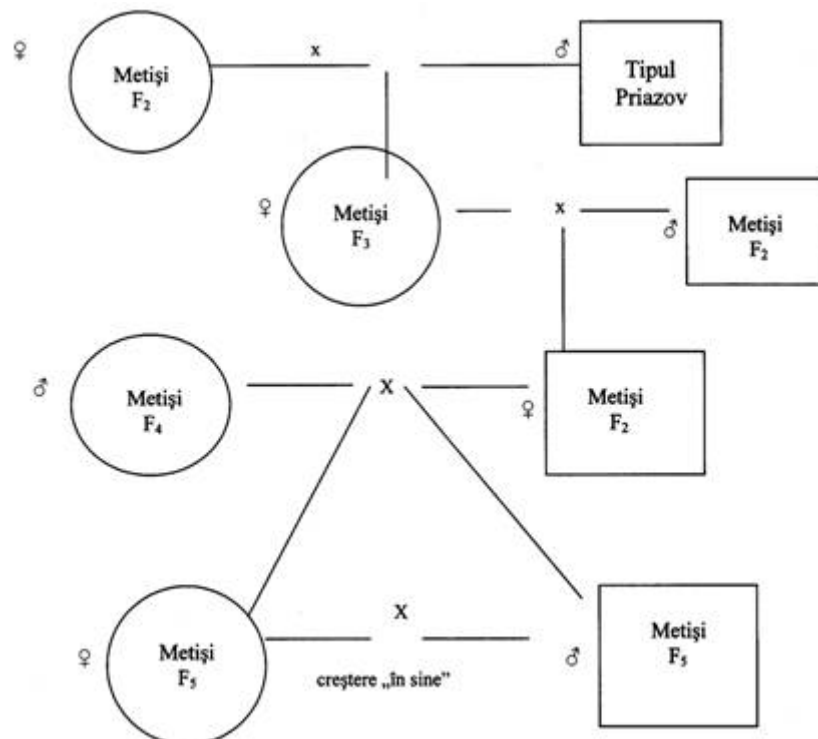


Fig. 2. Folosirea tipului Priazov pentru carne-lână la etapa a II-a

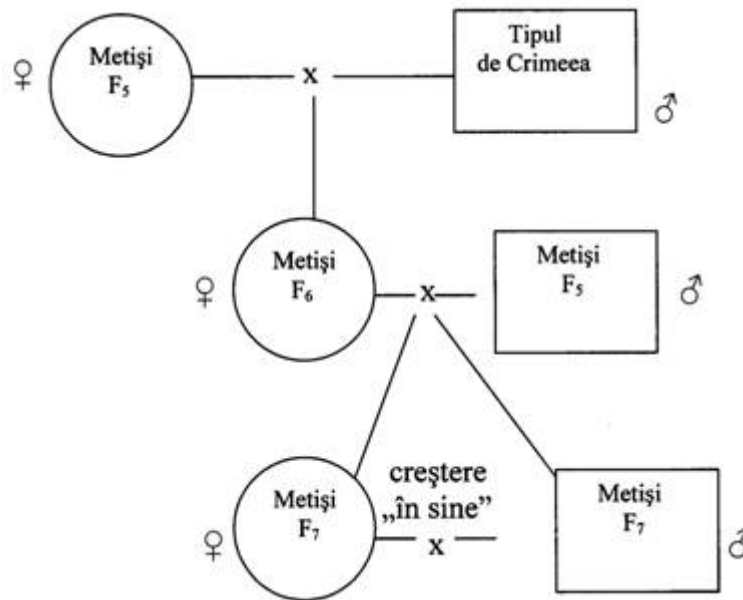


Fig. 3. Folosirea tipului de Crimeea la etapa a III-a

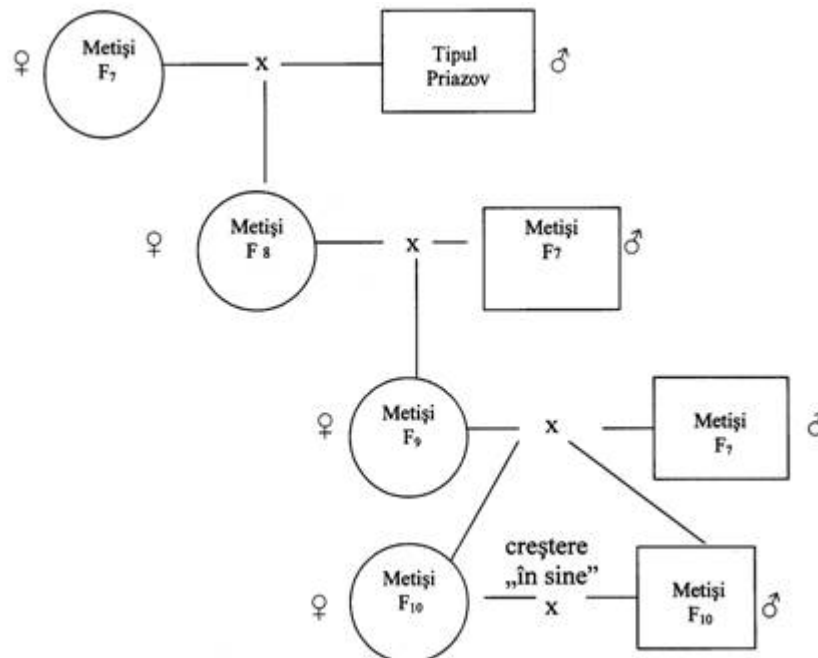


Fig. 4. Folosirea tipului Priazov pentru carne-lână la etapa a IV-a

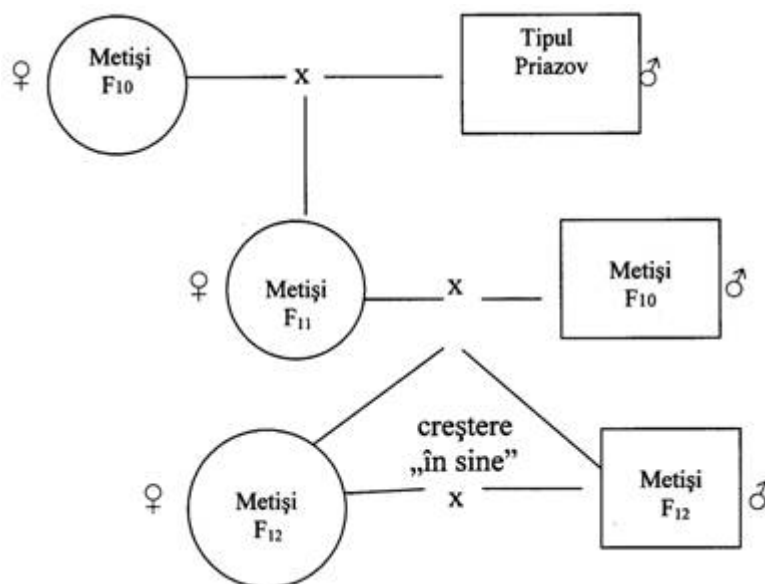


Fig. 5. Consolidarea tipului nou pentru lână - carne - lapte la etapa a V-a



Fig. 6. Oaie de rasă Țigaie de selecție autohtonă – ascendentă maternă
La prima etapă de creare a tipului nou



Fig. 7. Berbec reproducător nr. 1623, reprezentantul liniei 7252



Fig. 8. Berbec reproducător nr. 1537, reprezentantul liniei 7016